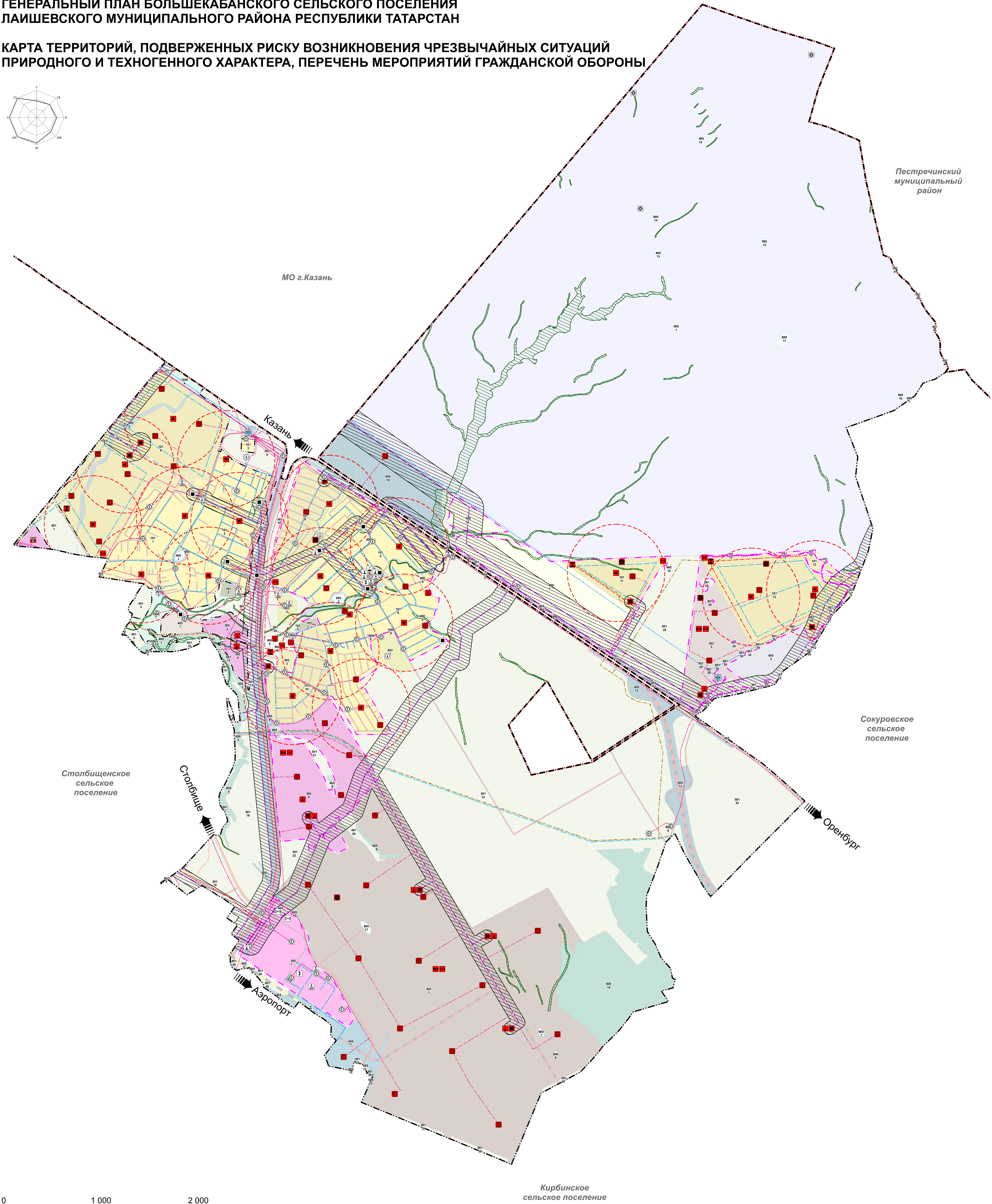
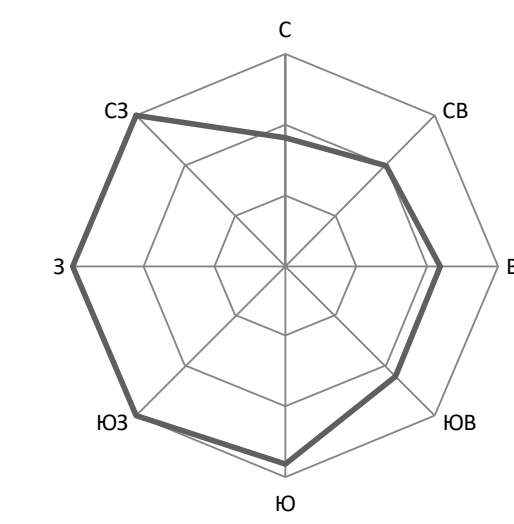


ГЕНЕРАЛЬНЫЙ ПЛАН БОЛЬШЕКАБАНСКОГО СЕЛЬСКОГО ПОСЕЛЕНИЯ
ЛАИШЕВСКОГО МУНИЦИПАЛЬНОГО РАЙОНА РЕСПУБЛИКИ ТАТАРСТАН

КАРТА ТЕРРИТОРИЙ, ПОДВЕРЖЕННЫХ РИСКУ ВОЗНИКНОВЕНИЯ ЧРЕЗВЫЧАЙНЫХ СИТУАЦИЙ
ПРИРОДНОГО И ТЕХНОГЕННОГО ХАРАКТЕРА, ПЕРЕЧЕНЬ МЕРОПРИЯТИЙ ГРАЖДАНСКОЙ ОБОРОНЫ



УСЛОВНЫЕ ОБОЗНАЧЕНИЯ	
симв.	проект
ГРАНИЦЫ ЕДИНИЦ АДМИНИСТРАТИВНО-ТЕРРИТОРИАЛЬНОГО ДЕЛЕНИЯ РФ	
	Граница муниципального района
	Граница сельского поселения
	Граница населенного пункта
АДМИНИСТРАТИВНОЕ ЗНАЧЕНИЕ НАСЕЛЕННОГО ПУНКТА	
	с. Малые Кабаны
	с. Большие Кабаны
ФУНКЦИОНАЛЬНЫЕ ЗОНЫ	
	101 Зона застройки индивидуальными жилыми домами*
	102 Общественно-деловая зона*
	103 Производственная зона*
	104 Коммунально-складская зона*
	105 Зона инженерной инфраструктуры*
	106 Зона транспортной инфраструктуры*
	107 Зона сельскохозяйственного использования*
	108 Зона общественно-деловых услуг*
	109 Приоритетная зона общественно-деловых предпринимательств*
	110 Зона рекреационного назначения*
	111 Зона лесов*
	112 Зона складских*
	113 Зона рекреации территории*
	114 Зона автостанций*
	115 Иные зоны*
ОБЪЕКТЫ ТРАНСПОРТНОЙ ИНФРАСТРУКТУРЫ	
Железнодорожные линии	
	Железнодорожные линии (за исключением железнодорожных линий необщего пользования)*
Автомобильные дороги	
	Автомобильные дороги федерального значения*
	Автомобильные дороги федерального значения (планируемые к реконструкции)*
	Автомобильные дороги регионального или межмуниципального значения*
	Автомобильные дороги регионального или межмуниципального значения (планируемые к реконструкции)*
	Автомобильные дороги местного значения*
	Автомобильные дороги местного значения (планируемые к реконструкции)*
Улично-дорожная сеть сельского населенного пункта	
	Главная улица*
	Улицы в жилой застройке*
ОБЪЕКТЫ ТРУБОПРОВОДНОГО ТРАНСПОРТА И ИНЖЕНЕРНОЙ ИНФРАСТРУКТУРЫ	
	Агрегатная станция
	Очистные сооружения дождевой канализации
	Очистные сооружения
	Канализационная насосная станция (КНС)
	Водопровод
	Канализация ливневая
	Канализация самотечная
	Пункт регулирования газа (ПРГ)
	Источники тепловой энергии
	Газопровод распределительный высокого давления
	Газопровод распределительный среднего давления
	Электростанция ТЭС
	Трансформаторная подстанция (ТП)
	Автоматическая телефонная станция
	Базовая станция
	Объекты почтовой связи
	Линии электропередачи 110 кВ
	Линии электропередачи 35 кВ
	Линии электропередачи 10 кВ
ОБЪЕКТЫ ЕДИНОЙ ГОСУДАРСТВЕННОЙ СИСТЕМЫ ПРЕДУПРЕЖДЕНИЯ И ЛИКВИДАЦИИ ЧРЕЗВЫЧАЙНЫХ СИТУАЦИЙ	
	Объекты обеспечения пожарной безопасности, пожарные резервуары (пожарный пункт)
	Объекты информирования и оповещения (ОИО)
	Иные объекты единой государственной системы предупреждения и ликвидации чрезвычайных ситуаций (ЕДДС)
	Рядом с объектами объектов размещения населения*
ТЕРРИТОРИИ, ПОДВЕРЖЕННЫЕ РИСКУ ВОЗНИКНОВЕНИЯ ЧРЕЗВЫЧАЙНЫХ СИТУАЦИЙ ПРИРОДНОГО ХАРАКТЕРА	
	Территории, подверженные риску возникновения чрезвычайных ситуаций природного характера (зональные процессы)
	Территории, подверженные риску возникновения чрезвычайных ситуаций техногенного характера (локальные процессы)
ТЕРРИТОРИИ, ПОДВЕРЖЕННЫЕ РИСКУ ВОЗНИКНОВЕНИЯ ЧРЕЗВЫЧАЙНЫХ СИТУАЦИЙ ТЕХНОГЕННОГО ХАРАКТЕРА	
	Территории, подверженные риску возникновения чрезвычайных ситуаций техногенного характера (диффузия, тепловое излучение от вертикального движения газов при аварии на распределительных газопроводах)
	Границы земельных участков, стоящих на кадастровом учете
	Удостоверенные функциональные зоны (сверху) и порядковый номер (снизу)*
	Объект регионального значения
	Объект местного значения

Примечания:
- местоположение объектов инженерной инфраструктуры показано ориентировочно и должно уточняться на последующих стадиях проектирования;
- трассировка проектных автомобильных и (или) железных дорог является ориентировочной и должна уточняться на последующих стадиях проектирования;
- * - условное обозначение принято разработчиком проекта.

0 1 000 2 000
Метры